



20 - 21 FEBRERO

TEATRO

LOS DOS HIDALGOS DE VERONA

 CaixaBank

CERVEZAS
SanMiguel
SINCE 1890

VENTA DE ENTRADAS
El Corte Inglés
elcorteingles.es

LARIOS
ESTP 1888

renfe

STARLITE
FUNDACIÓN

FUNDACIÓN TEATRAL
ANTONIO BANDERAS

SB
SIERRA BLANCA

bogaris

AC
HOTELS
MADRID

El Pimpi
DESDE 1974

GRUPO
TERCERCTO

OAM

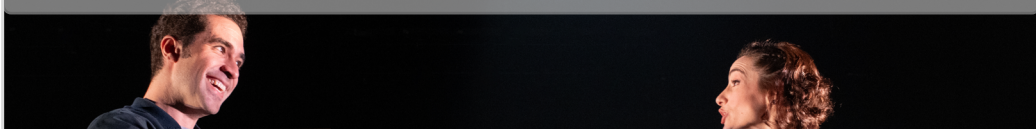
hm hospitales

Málaga
TechParks
Parque Tecnológico de Andalucía

coanfi

MASKOM
COMERCIALIZACIÓN

Montero
Aramburu &
Gómez-Villares
Atención



El prestigioso Declan Donnellan dirige este clásico de William Shakespeare

Si Shakespeare es uno de los constructores del alma humana moderna, como afirma Harold Bloom, en ***Los dos hidalgos de Verona*** empezará a desarrollar muchos de los elementos que van a definir esa concepción del ser humano.

Los dos hidalgos es una de las primeras comedias en las que afina las tensiones entre amistad y amor, tensiones que ocupaban un espacio no menor en la literatura de fines del Renacimiento. La amistad entendida como una forma de amor sin sexo estaba siendo tratada desde muchas perspectivas y enaltecida como una forma de alto compromiso sentimental o puesta a las relaciones amorosas.

Escrita poco tiempo antes que ***Romeo y Julieta***, comparte con esta numerosos puntos de vista y de tensión dramática. Encontramos también en ella una de las creaciones más emblemáticas del personaje del criado cómico, que va a generar un modelo que alimentará posteriormente tanto el teatro del Bardo como el de sus seguidores.

El aclamado director británico Declan Donnellan ha recibido premios en Londres, Moscú, París y Nueva York, entre ellos cuatro Premios Olivier, la Orden de Carlomagno de Andorra, el Premio Internacional Stanislavski de Moscú y el León de Oro de Venecia. Además de sus producciones Cheek by Jowl, Donnellan ha realizado teatro, ópera y ballet en numerosas compañías en todo el mundo. En 2012 dirigió la película ***Bel Ami***, una adaptación de la novela de Maupassant interpretada por Robert Pattinson, Uma Thurman, Kristin Scott Thomas y Colm Meaney.

AUTOR	TRADUCCIÓN	INTÉRPRETE	DISTRIBUCIÓN
William Shakespeare.	Josete Corral.	Juan Ollero.	Julio Mucio.
DIRECCIÓN	DISEÑO DE ILUMINACIÓN	AYTE. DE ESCENOGRAFÍA	DIRECCIÓN DE PRODUCCIÓN
Declan Donnellan.	Ganecha Gil.	Sira González.	Miguel Cuervo.
ADAPTACIÓN	DISEÑO DE VÍDEO	AYTE. DE ILUMINACIÓN	UNA COPRODUCCIÓN DE
Declan Donnellan, Nick Ormerod.	Celeste Carrasco.	Javier Hernández.	Compañía Nacional de Teatro Clásico,
REPARTO	MÚSICA ORIGINAL	AYTE. DE VESTUARIO	LaZona, Cheek by Jowl.
Jorge Basanta, Prince Ezeanyim, Alberto Gómez Taboada, Rebeca Matellán, Manuel Moya, Alfredo Noval, Carmen Mayordomo, Antonio Prieto, Irene Serrano.	MARC	Elena Colmenar.	
	DISEÑO DE SONIDO	DIRECTOR TÉCNICO	COLABORAN
	Sandra Vicente, Kevin Dornan.	Oscar Sainz.	Comunidad de Madrid, Ineam, Platea, Teatro Palacio Valdés Avilés, Magalia - Castillo Palacio.
	MOVIMIENTO Y COREOGRAFÍA	REGIDOR	
	Amaya Galeote.	Alex Stanciu.	
	PRODUCCIÓN EJECUTIVA	DISEÑO GRÁFICO Y FOTOGRAFÍA	
	Elisa Fernández.	Javier Naval.	
DISEÑO DE ESCENOGRAFÍA Y VESTUARIO	ASESOR DE DRAMATURGIA Y AYUDANTE DE DIRECCIÓN	PRENSA Y COMUNICACIÓN	
Nick Ormerod.	Josete Corral.	María Díaz.	